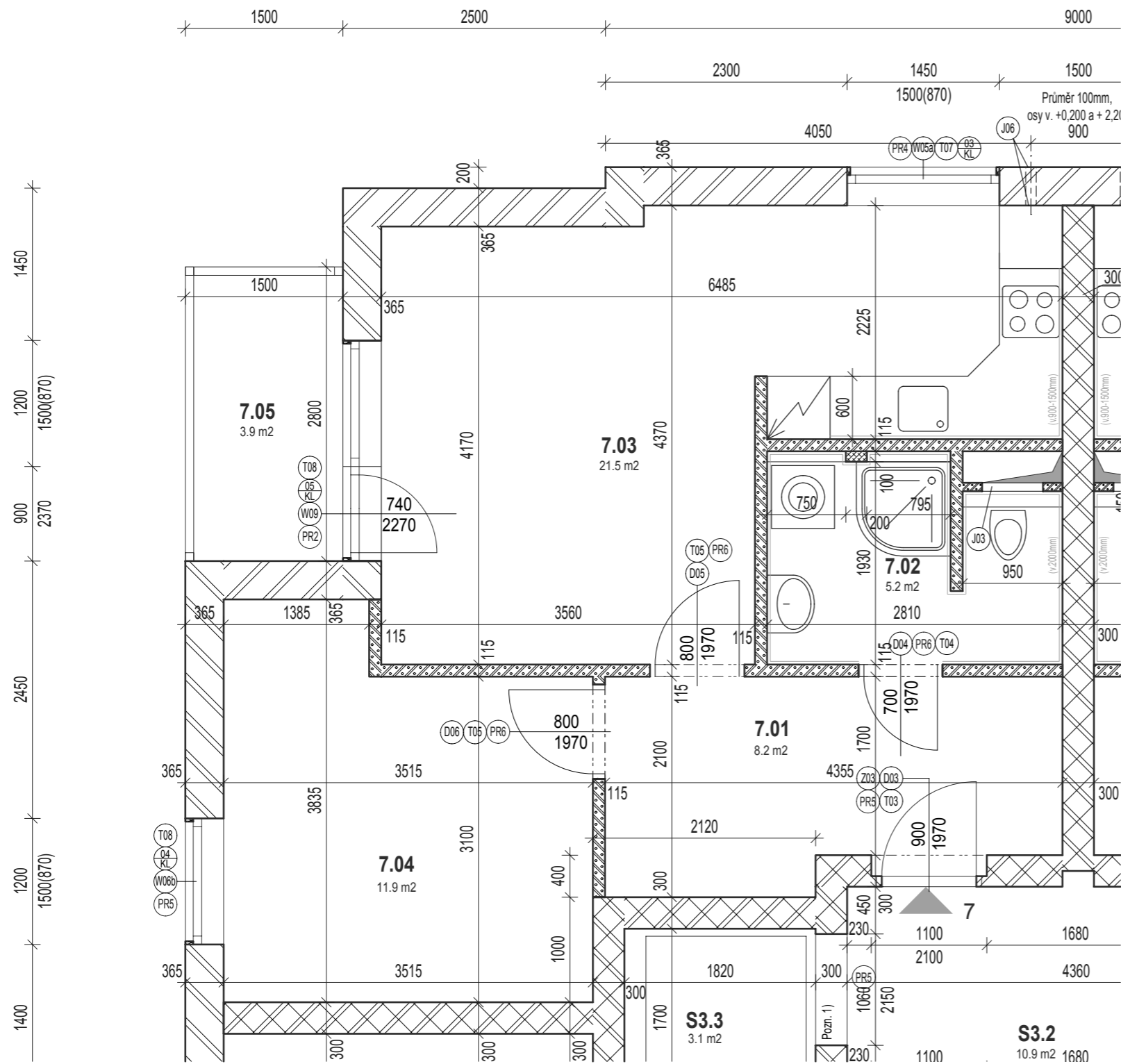


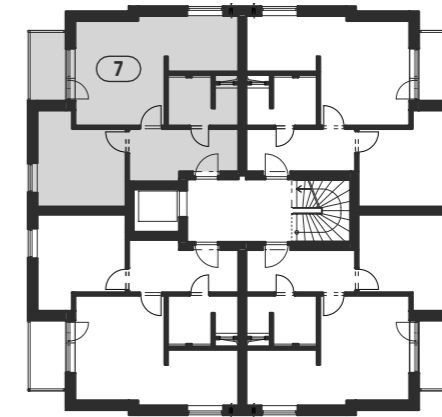
půdorys bytu č.7 M1:50



legenda místností :

prostor	č.místnosti	název místnosti	plocha m <sup>2</sup>	celkem m <sup>2</sup>	úpravy povrchů			poznámka	
					podlaha	stěny	strop		
BYT č. 7	7.01	záďveří	8.2	50,7	keramická dlažba	omítka štuková + vymalba	omítka štuková + vymalba	keramický sokl	
	7.02	koupelna + WC	5.2			keramická dlažba	omítka štuková + vymalba	omítka štuková + vymalba	keramický obklad v. 2.0m
	7.03	obývací pokoj s kuchyní	21.5			PVC	omítka štuková + vymalba	omítka štuková + vymalba	PVC lišta
	7.04	ložnice	11.9			PVC	omítka štuková + vymalba	omítka štuková + vymalba	PVC lišta
	7.05	balkón	3.9			folie Protan GT 2,4mm	omítka vnější štuková + nátěr	omítka vnější štuková + nátěr	sokl folie Protan SE

schematický půdorys 3.NP - umístění bytu č.7



LEGENDA MATERIÁLU

- Cihelné bloky POROTHERM 36,5 T PROFÍ (248x365x249mm) P8 na maltu Porotherm Profi DBM. Omítky dle tabulky místností.
- Cihelné bloky POROTHERM SYM 30 (247x300x238mm) P20 na maltu M10. Omítky dle tabulky místností.
- Cihelné bloky POROTHERM 11,5 P+D (497x115x249mm) P10 na maltu M10. Omítky dle tabulky místností.
- Cihelné bloky POROTHERM 8 P+D (497x80x249mm) P10 na maltu M10. Omítky dle tabulky místností.

