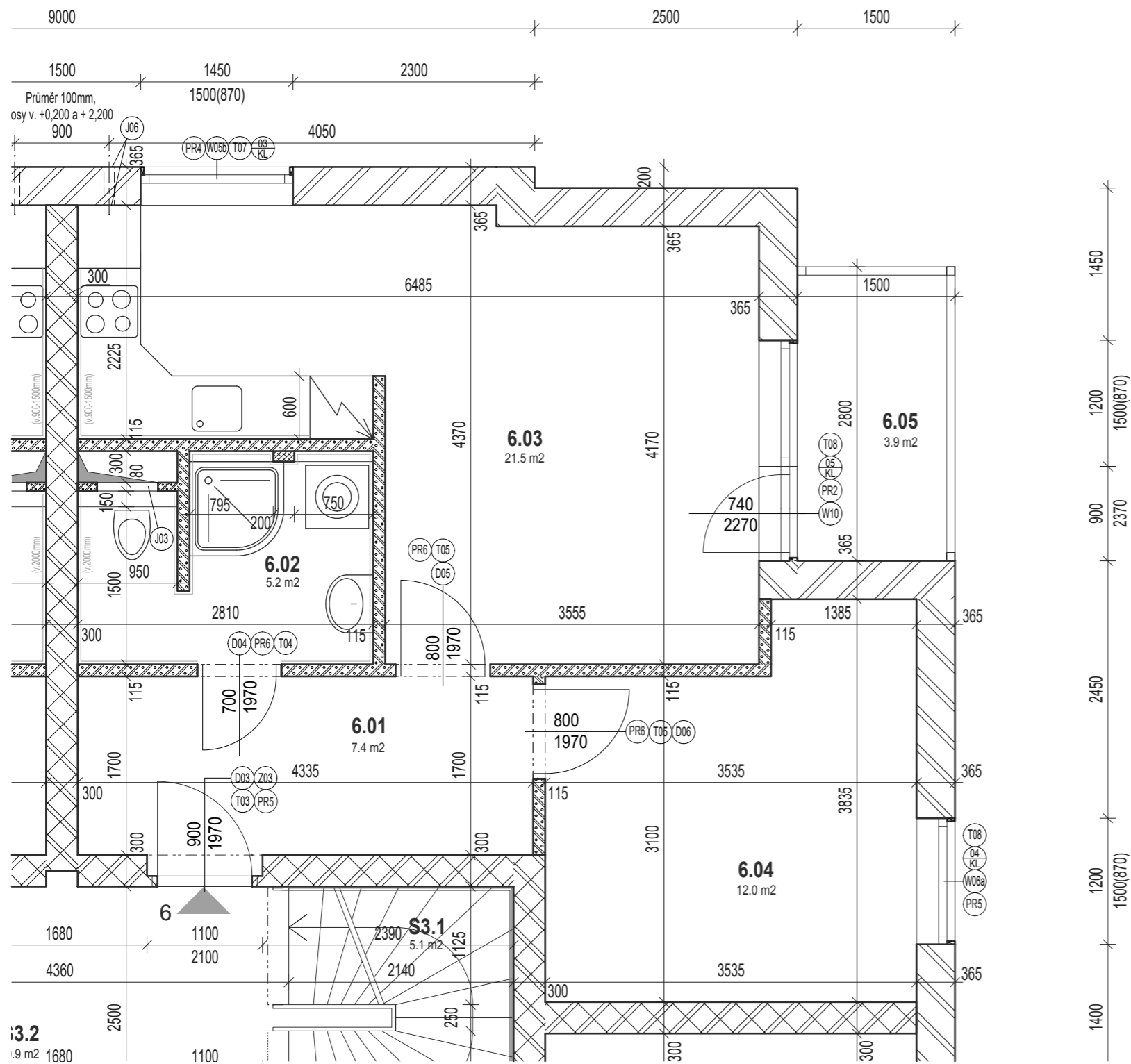


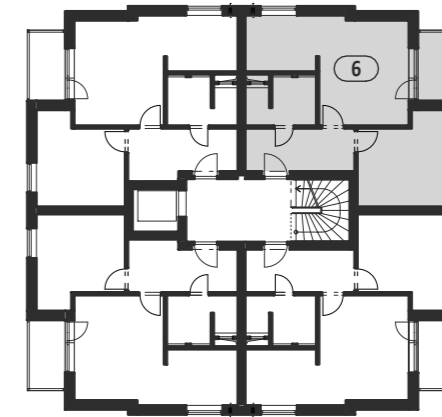
půdorys bytu č.6 M1:50





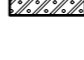

legenda místností :

prostor	č.místnosti	název místnosti	plocha m <sup>2</sup>	celkem m <sup>2</sup>	úpravy povrchů			poznámka
					podlaha	stěny	strop	
BYT č. 6	6.01	zábveří	7.4	50.0	keramická dlažba	omítka štuková + výmalba	omítka štuková, štuk + výmalba	keramický sokl
	6.02	koupelna + WC	5.2		keramická dlažba	omítka štuková + výmalba	omítka štuková, štuk + výmalba	keramický obklad v. 2.0m
	6.03	obývací pokoj s kuchyní	21.5		PVC	omítka štuková + výmalba	omítka štuková, štuk + výmalba	PVC lišta
	6.04	ložnice	12.0		PVC	omítka štuková + výmalba	omítka štuková, štuk + výmalba	PVC lišta
	6.05	balkón	3.9		folie Protan GT 2.4mm	omítka vnější štuková + nátěr	omítka vnější štuková + nátěr	sokl folie Protan SE

schematický půdorys 3.NP - umístění bytu č.6



LEGENDA MATERIÁLU

- 
 365 Cihelné bloky POROTHERM 36,5 T PROFÍ (248x365x249mm) P8 na maltu Porotherm Profi DBM. Omítky dle tabulky místností.
- 
 300 Cihelné bloky POROTHERM SYM 30 (247x300x238mm) P20 na maltu M10. Omítky dle tabulky místností.
- 
 115 Cihelné bloky POROTHERM 11,5 P+D (497x115x249mm) P10 na maltu M10. Omítky dle tabulky místností.
- 
 80 Cihelné bloky POROTHERM 8 P+D (497x80x249mm) P10 na maltu M10. Omítky dle tabulky místností.

