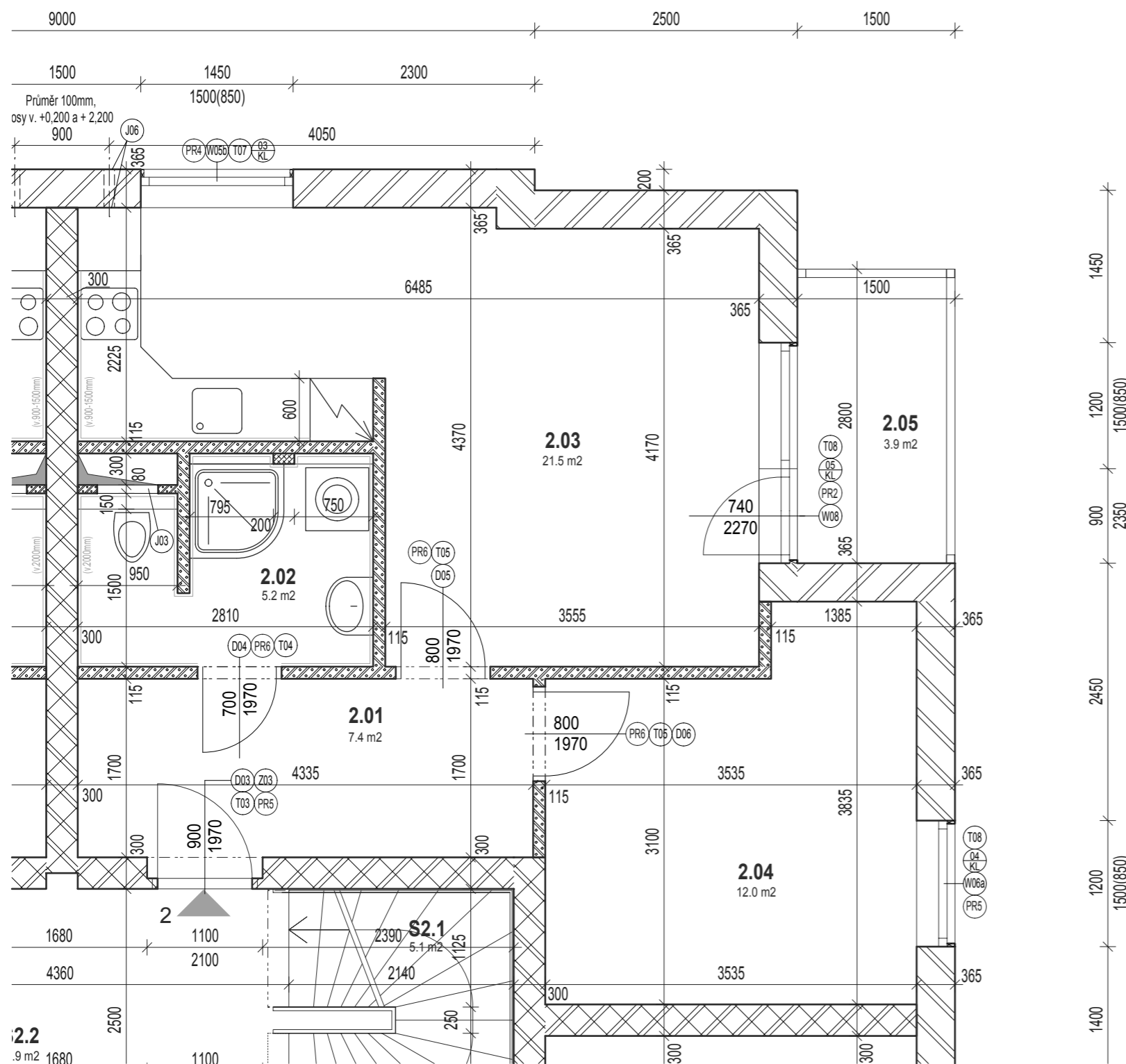


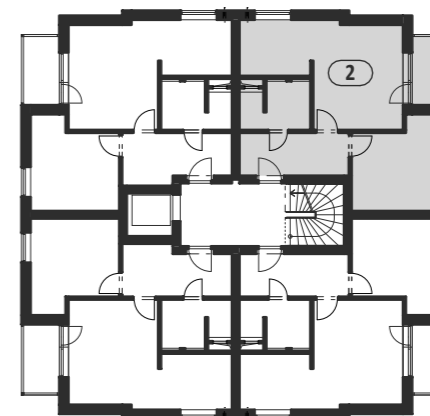
půdorys bytu č.2 M1:50



legenda místností :

prostor	č.místnosti	název místnosti	plocha m ²	celkem m ²	úpravy povrchů			poznámka
					podlaha	stěny	strop	
BYT č. 2	2.01	zádveží	7.4	50,0	keramická dlažba	omítka štuková + vymalba	omítka sěrková štuk + vymalba	keramický sokl
	2.02	koupelna + WC	5.2		keramická dlažba	omítka štuková + vymalba	omítka sěrková štuk + vymalba	keramický obklad v. 2.0m
	2.03	obývací pokoj s kuchyní	21.5		PVC	omítka štuková + vymalba	omítka sěrková štuk + vymalba	PVC lišta
	2.04	ložnice	12.0		PVC	omítka štuková + vymalba	omítka sěrková štuk + vymalba	PVC lišta
	2.05	balkón	3.9		fólie Protan GT 2.4mm	omítka vnější štuková + nátěr	omítka vnější štuková + nátěr	sokl fólie Protan SE

schematický půdorys 2.NP - umístění bytu č.2



LEGENDA MATERIÁLU

- 365 Cihelné bloky POROTHERM 36,5 T PROFI (248x365x249mm) P8 na maltu Porotherm Profi DBM. Omítky dle tabulky místností.
- 300 Cihelné bloky POROTHERM SYM 30 (247x300x238mm) P20 na maltu M10. Omítky dle tabulky místností.
- 115 Cihelné bloky POROTHERM 11,5 P+D (497x115x249mm) P10 na maltu M10. Omítky dle tabulky místností
- 80 Cihelné bloky POROTHERM 8 P+D (497x80x249mm) P10 na maltu M10. Omítky dle tabulky místností

