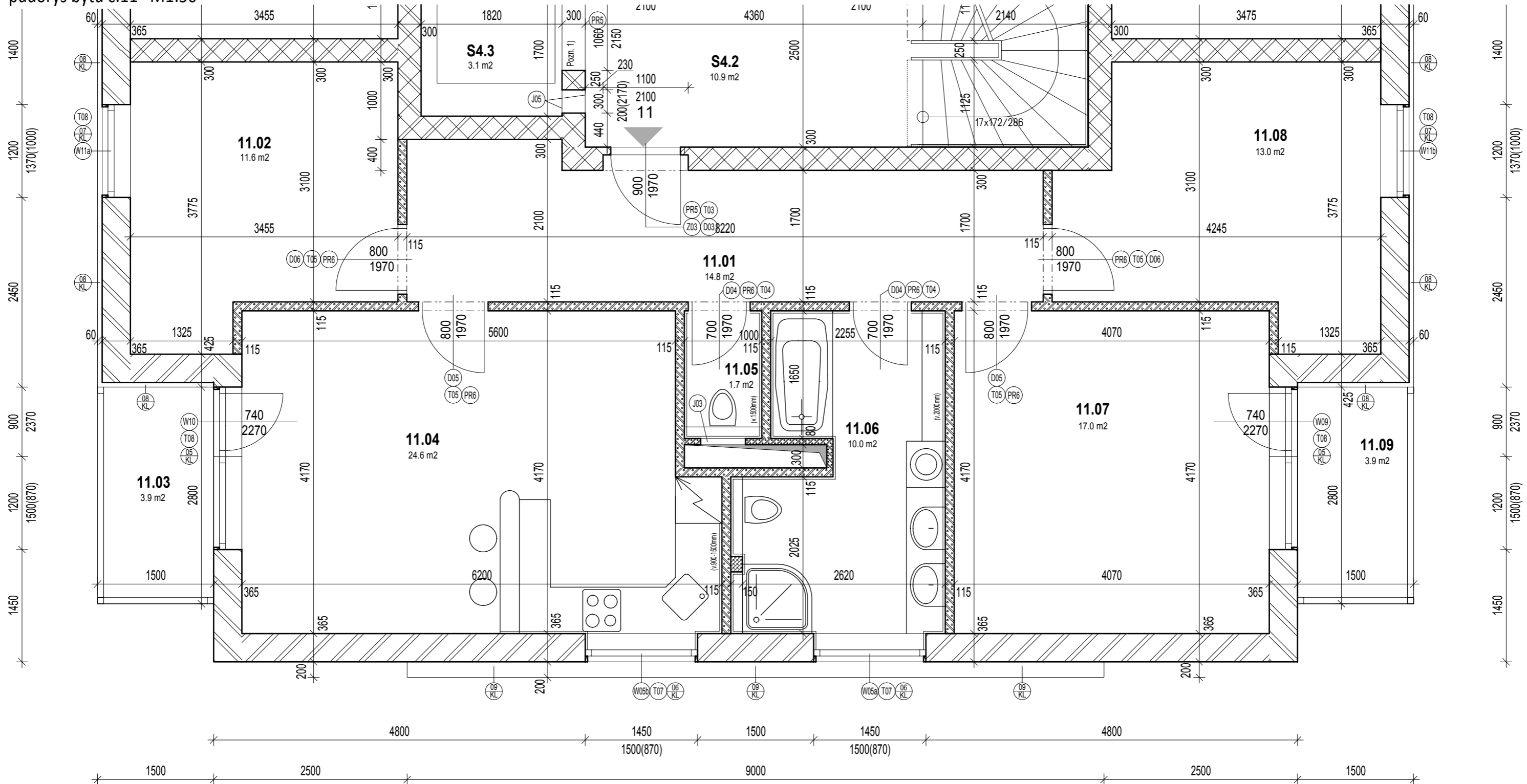


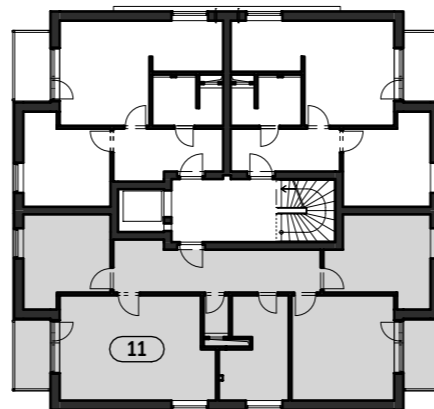
půdorys bytu č.11 M1:50





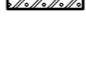

legenda místností :

prostor	č.místnosti	název místnosti	plocha m <sup>2</sup>	celkem m <sup>2</sup>	úpravy povrchů	poznámka
BYT č. 11	11.01	zádveř	14.8	100.5	podlaha: keramická dlažba	keramický sokl
	11.02	pokoj	11.6		stěny: omítka štuková + výmalba	PVC lišta
	11.03	balkón	3.9		strop: omítka štuková + nátěr	sokl fólie Protan SE
	11.04	obývací pokoj s kuchyní	24.6		podlaha: PVC	PVC lišta
	11.05	WC	1.7		stěny: omítka štuková + výmalba	keramický obklad v. 1.5m
	11.06	koupelna	10.0		strop: omítka štuková + nátěr	keramický obklad v. 2.0m
	11.07	ložnice	17.0		podlaha: PVC	PVC lišta
	11.08	pokoj	13.0		stěny: omítka štuková + výmalba	PVC lišta
	11.09	balkón	3.9		strop: fólie Protan GT 2.4mm	sokl fólie Protan SE

schematický půdorys 4.NP - umístění bytu č.11



LEGENDA MATERIÁLU

- 
 365 Cihelné bloky POROTHERM 36,5 T PROFÍ (248x365x249mm) P8 na maltu Porotherm Profi DBM. Omítky dle tabulky místností.
- 
 300 Cihelné bloky POROTHERM SYM 30 (247x300x238mm) P20 na maltu M10. Omítky dle tabulky místností.
- 
 115 Cihelné bloky POROTHERM 11,5 P+D (497x115x249mm) P10 na maltu M10. Omítky dle tabulky místností.
- 
 80 Cihelné bloky POROTHERM 8 P+D (497x80x249mm) P10 na maltu M10. Omítky dle tabulky místností.

