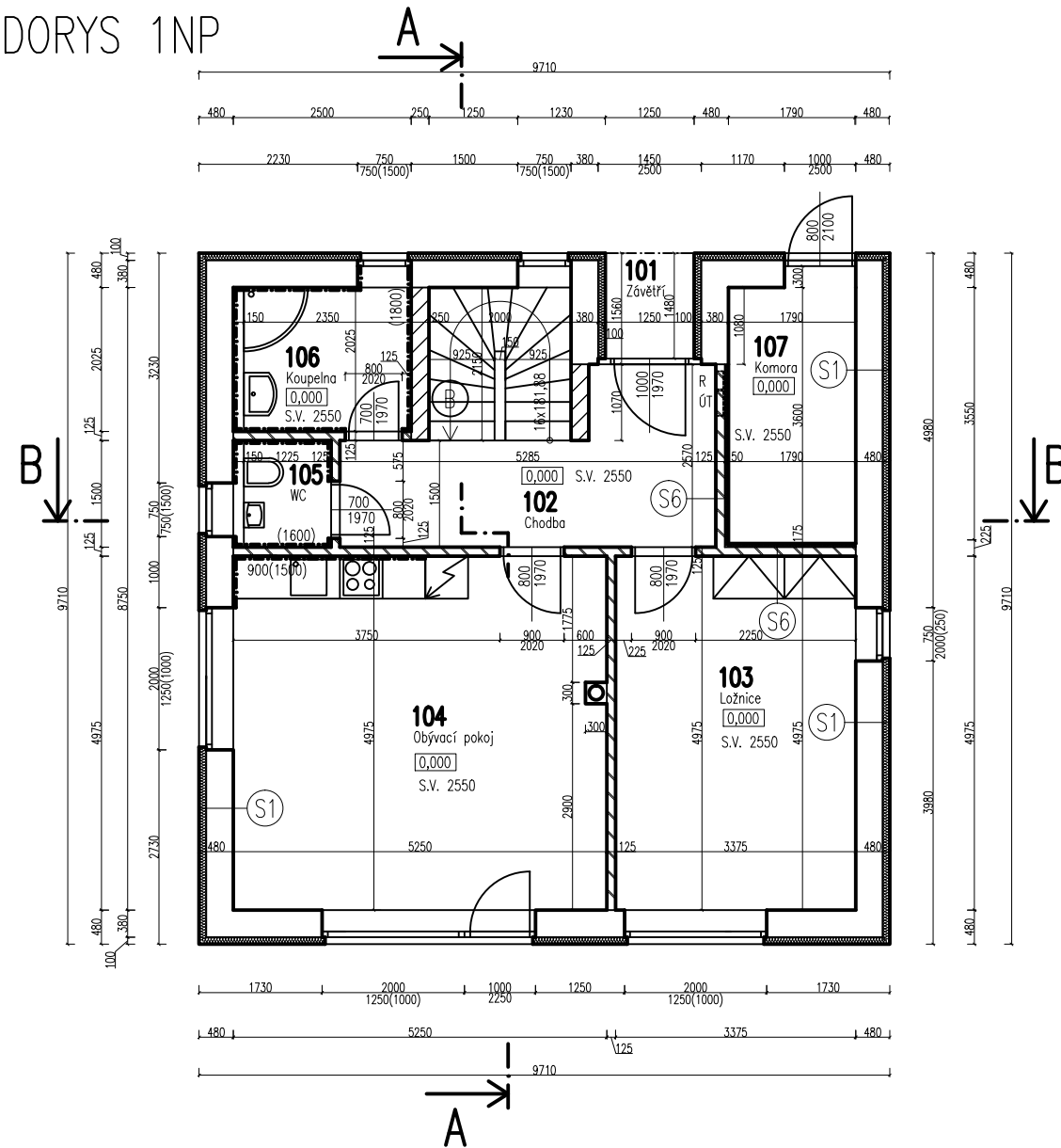


PŮDORYS 1NP



TABULKA MÍSTNOSTÍ 1NP					
Č.m.	Název	Plocha [m2]	Podlaha	Povrch stěn	Povrch stropu
101	Závětrí	1,85	Mrazuvzdorná keramická dlažba	Silikonová omítka	Silikonová omítka
102	Chodba	9,84	Keramická dlažba	VPC omítka	VPC omítka
103	Ložnice	16,79	Koberec	VPC omítka	VPC omítka
104	Obývací pokoj + KK	26,12	PVC	VPC omítka	VPC omítka
105	WC	2,06	Keramická dlažba	VPC omítka	VPC omítka
106	Koupelna	5,06	Keramická dlažba	VPC omítka	VPC omítka
107	Komora	6,74	Stěrka z epoxid. pryskyřice	VPC omítka a dřevovláknitá deska	VPC omítka
Celkem		68,46			

LEGENDA MATERIÁLŮ

- Cihelné tvárnice HELUZ STI 38 broušená tl. 380mm na zdící maltu + TI polystyren EPS Isover 70F tl. 100mm
- Cihelné tvárnice HELUZ STI 38 tl. 380mm na zdící maltu
- Cihelné tvárnice HELUZ 24 broušená tl. 240mm na zdící maltu
- Cihelné tvárnice HELUZ 11,5 tl. 115mm na zdící maltu
- Cihelné tvárnice HELUZ 8 tl. 80mm na zdící maltu
- Tepelná izolace polystyren EPS

POZNÁMKY

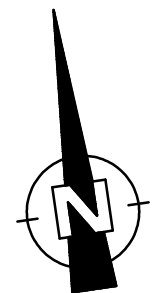
Pro založení zdiva bude použit impregnovaný blok

Okenní rám bude opatřen na straně interiéru parotěsnou páskou a na straně exteriéru paropropustnou.

Nedílnou součástí projektové dokumentace jsou technické zprávy

Tato projektová dokumentace je provedena ve formě pro stavební povolení. Nejedná se o dokumentaci pro provádění stavby

Při provádění stavby je nutné dbát pokynů v technických příručkách a pracovních postupech jednotlivých výrobců materiálů.



Generální projektant:	ADAM PRVNÍ s.r.o. architektonický ateliér Přátele Hecyho 144/1, 144/2 a 804/15 tel./fax: 466 655 149, tel.: 466 655 159, www.adam1.cz, info@adam1.cz	Investor:	NEOLAND spol. s r.o. Za pasáží 1609 Pardubice 530 02
Název akce:	2 RODINNÉ DOMY - Ostřešany	Stupeň projektu:	dokumentace pro vydání společného povolení (DUR + DSP)
Místo stavby:	k.ú. Ostřešany, st.p.č. 144/1, 144/2 a 804/15	Číslo zakázky:	042018-DUR+DSP
Část:	D DOKUMENTACE STAVEBNÍHO OBJEKTU D.1.1 Architektonicko-stavební řešení	Zodpovědný projektant:	Akad.arch. M. Chaloupka
Název výkresu:	D.1.1 01 Půdorys 1NP	HIP:	Akad.arch. M. Chaloupka, Ing. Šárka Brňáková
		Vypracoval:	Ing. Radek Čejka
		Datum:	04/2018
		Měřítko:	1:100
		Část:	D.1.1
		Formát:	2 A4
		č.v.:	1.01